

ALMAA S007PL

Dimensioni: 295 x 24 mm

Area di stampa: 33 x 19 mm

Size: 295 x 24 mm

Printing area: 33 x 19 mm



COLORI DISPONIBILI

AVAILABLE COLOURS



E ALTRI..

AND OTHER..

PERSONALIZZAZIONE

CUSTOMIZATION

incisione a laser

laser engraving



prodotto con plastica riciclata.
produced with recycled plastic.

S007PL è un sigillo di garanzia in plastica a scatto autobloccante, a lunghezza fissa.

La coda piatta ha una larghezza di soli 7 mm.

S007PL viene inciso con una marcatura laser permanente, questa tecnica offre il **livello massimo di sicurezza** perchè non può essere rimossa o sostituita.

S007PL is a self-locking plastic security seal, with fixed-length size.

The flat tail is only 7 mm wide.

S007PL is engraved with a permanent laser marking, this technique offers the **highest level of safety** because it cannot be removed or replaced.



APPLICAZIONE

APPLICATION

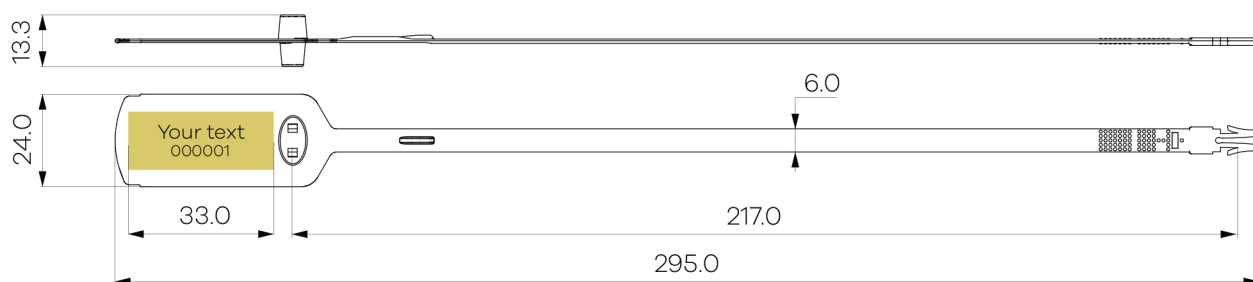


SCHEDA TECNICA

DATA SHEET

Scala 1:2

Area di stampa/Printing area

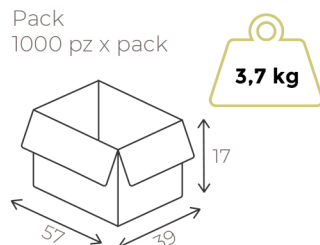


IMBALLAGGIO

PACKAGING

Scatola

Pack
1000 pz x pack



VARIANTI SIGILLO

Options of seal



NON CI SONO VARIANTI DISPONIBILI
PER QUESTO MODELLO.
THERE ARE NO OPTIONS AVAILABLE.

PRETAGLIO	DOPPIA MATRICE	DENTINI	FORO PORTA CARTELLINO
×	×	×	×
	DOUBLE MATRIX	TEETH	LABEL HOLDER HOLE