

ALMAA

SM0118

Dimensioni:

424 x 21.8 mm

Area di stampa: 33 x 18 mm

Size:

424 x 21.8 mm

Printing area: 33 x 18 mm

COLORI DISPONIBILI

AVAILABLE COLOURS



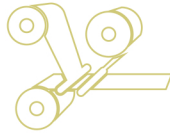
E ALTRI..
AND OTHER..

PERSONALIZZAZIONE

CUSTOMIZATION

stampa a nastro

ribbon printing



è prodotto con plastica riciclata.
is produced with recycled plastic.

SM0118 è un sigillo di garanzia in plastica, regolabile.

Il meccanismo di chiusura include un sottilissimo **blocco metallico** che rinforza la chiusura.

La personalizzazione con stampa a nastro, di nostra produzione, garantisce un grado di tenuta eccezionale, utilizziamo **inchiostro permanente** con trasferimento termico antirimozione.

SM0118 is a plastic adjustable seal of guarantee.

The closing mechanism includes a very thin **metal block** that reinforces the product.

The customization with ribbon printing, of our production, guarantees an exceptional degree of sealing, we use **permanent ink** with anti-removal thermal transfer.



APPLICAZIONE

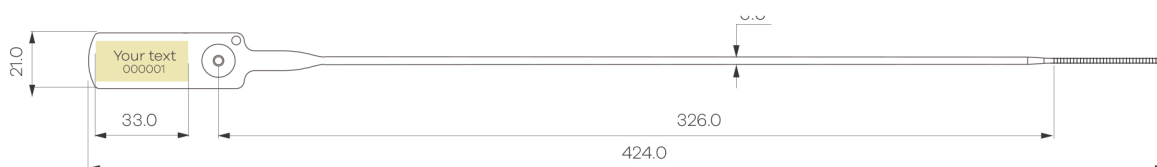
APPLICATION



SCHEDA TECNICA

DATA SHEET

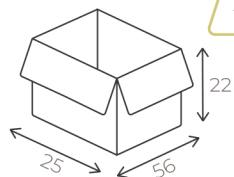
Scala 1:3
 Area di stampa/Printing area



IMBALLAGGIO

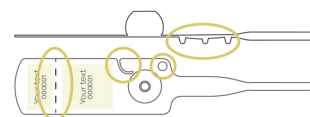
PACKAGING

1000 pz x pack



VARIANTI SIGILLO

Options of seal



PRETAGLIO	DOPPIA MATRICE	DENTINI	FORO PORTA CARTELLINO
PRE-CUT	DOUBLE MATRIX	TEETH	LABEL HOLDER HOLE
✗✓	✗✓	✗✓	✓✗